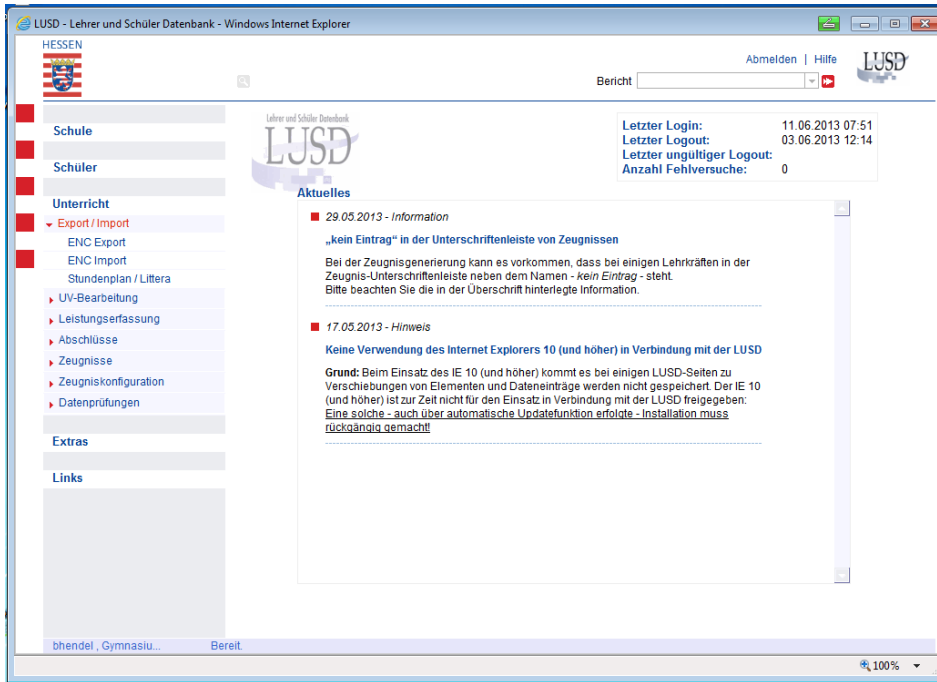


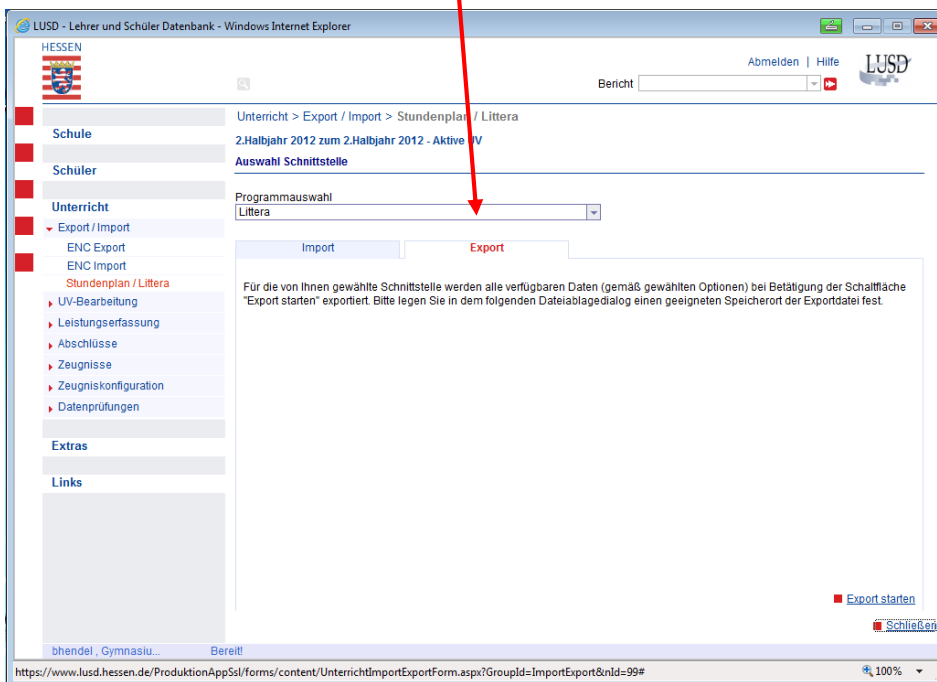
ACHTUNG!

Änderungen beim Leserdatenimport aus der LUSD ab Version 5

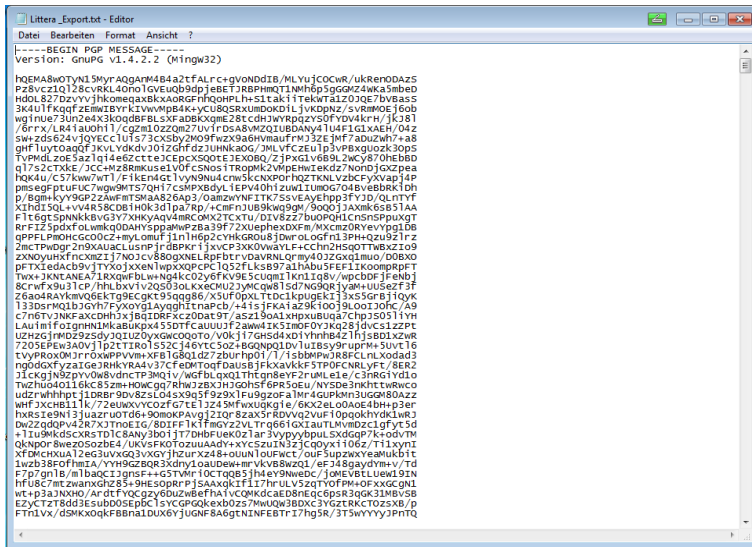
1. Öffnen Sie die LUSD. Sie benötigen Administrator- oder Schulleitungsrechte. Wählen Sie „Unterricht – Export/Import – Stundenplan/Littera“



2. Klicken Sie in der Bildmitte auf „Export“ und wählen Sie in der Programmauswahl „Littera“.

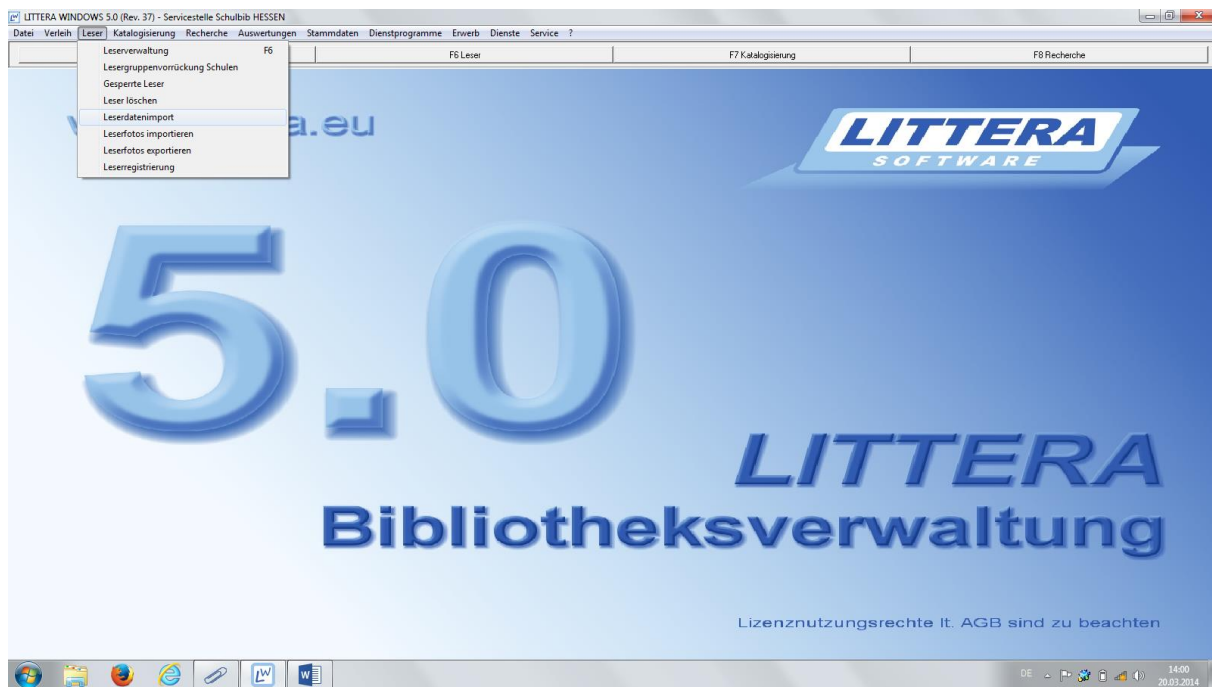


3. Klicken Sie auf Export starten. Wählen Sie einen geeigneten Speicherort für die Datei (z. B. auf USB-Stick), es handelt sich um eine Datei im *.txt-Format. Die Datei ist verschlüsselt und folgt daher den Richtlinien des hessischen Datenschutzes. Sollte die Datei dennoch mit einem Editor geöffnet werden, zeigt sich das folgende Bild: eine alphanumerische Kombination von Zeichen.

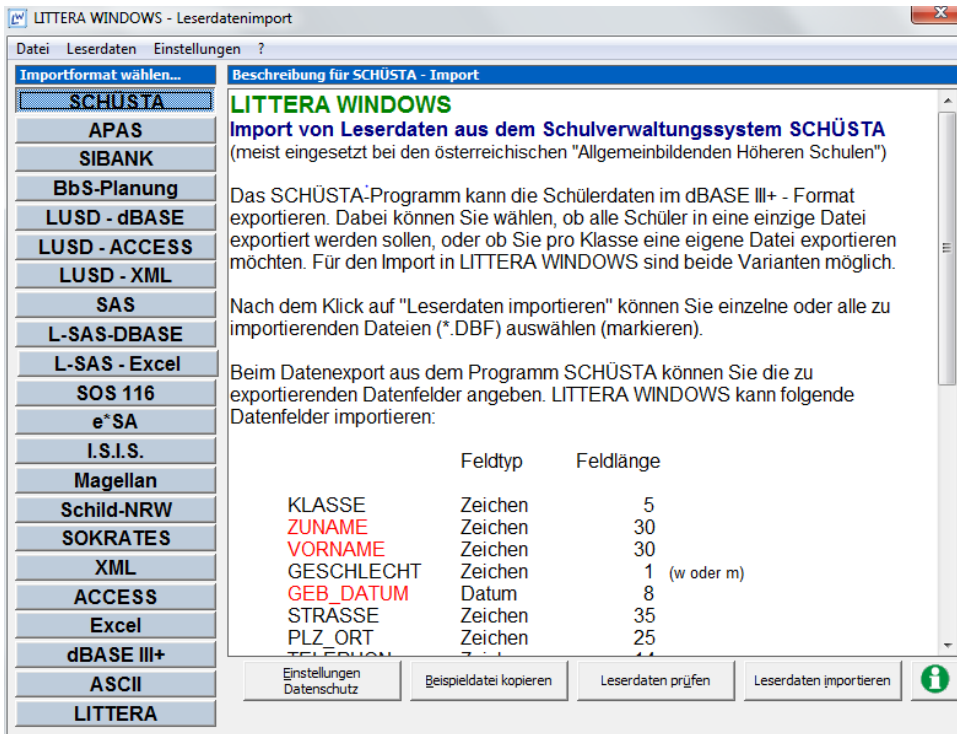


4. Wechseln Sie in Ihren Littera-Rechner.

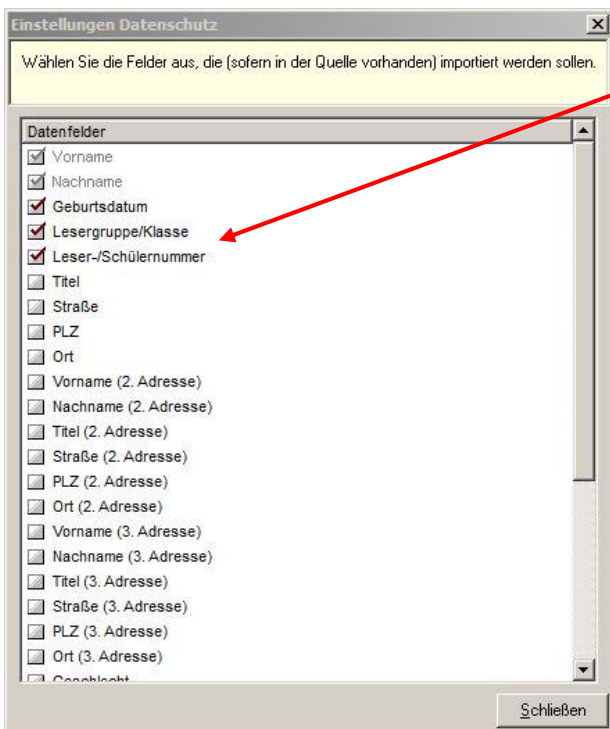
5. Öffnen Sie in Littera den Reiter „Leser – Leserdatenimport“.



6. Klicken Sie im sich öffnenden Fenster auf LUSD-XML.



7. Unter „Einstellungen Datenschutz“ legen Sie fest, welche Daten importiert werden sollen und welche nicht. Mindestens notwendig sind die grau unterlegten Felder, hier lassen sich keinerlei Veränderungen vornehmen.



ACHTUNG:

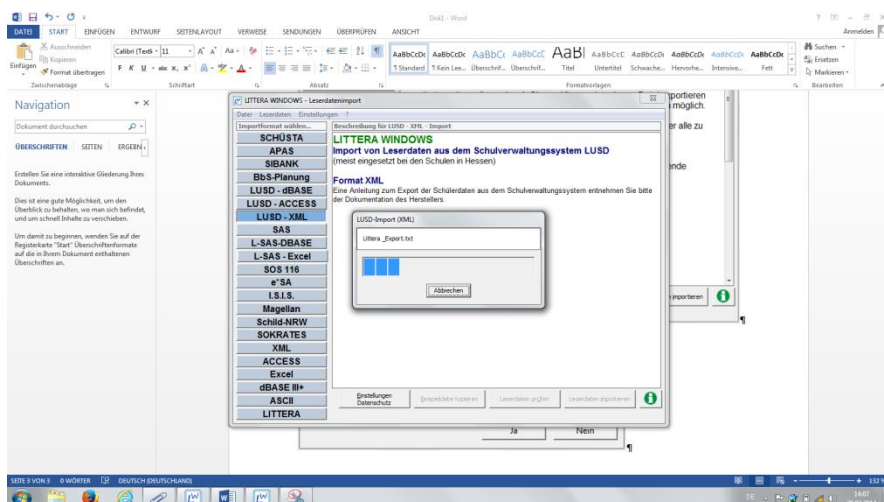
- Nur wenn Sie das Feld Leser / Schülernummer (die sog. LUSD-ID) auswählen, stellen Sie sicher, dass bei einem erneuten LUSD-Import die aktuellen Lesernummern in Littera erhalten bleiben und damit ggfs. vorhandene Leserausweise weiterverwendet werden können.
- Nur wenn Sie das Feld „Lesergruppe/Klasse“ auswählen, kann Littera die Schülerin / den Schüler der korrekten Klasse zuweisen.

8. Klicken sie auf „Leserdaten importieren“ und wählen Sie die Datei, die Sie auf Stick von der LUSD mitgebracht haben. Normalerweise heißt die Datei „Littera_Export.txt“.

9. Entscheiden Sie, ob Sie für Ihre Leser historische Verleihdaten speichern möchten oder nicht.



10. Nun startet der Import. Klicken Sie nach Abschluss auf „Importvorgang beenden“. Alle neu hinzu gekommenen Leser sind importiert, und alle Leser wurden automatisch in die richtige Klasse einsortiert.



Wir wünschen Ihnen viel Erfolg.

Die Servicestelle EDV für Schulbibliotheken in Hessen.